



KULZER
MITSUI CHEMICALS GROUP

MINI GHID

CHARISMA ONE ÎNAINTE&DUPĂ CAZURI CLINICE

Ce să luați în considerare înainte
de a încarca pozele

ONE

EXPERIENCED SOLUTION





KULZER
MITSUI CHEMICALS GROUP

Cerințe:

- Asigurați-vă că utilizarea produsului **Charisma Diamond** este vizibilă în fotografii.
- Puneți accentul pe **restaurările de bază de zi cu zi** (de preferință cazuri posterioare - clasa I și II) care în mod normal nu se disting prin nuanțe de colorare.
- În cazul în care este vizibil întregul tratament, vă rugăm să luați în considerare următorii pași: situația inițială, excavarea, pregătirea, aplicarea adezivului (GLUMA Bond Universal), plasarea nuanței Charisma ONE, finisarea și lustruirea (Charisma EasyShine) și dacă este posibil și fotografiile după rehidratare.
- Este indicat să utilizați digă de cauciuc.

Cerințe fotografii:

- Un **aparat foto digital SLR** cu bliț înel sau lateral ar trebui utilizat **în combinație cu un obiectiv macro**.
- Faceți fotografii ca **RAW- , TIF- sau JPEG** la rezoluție foarte bună.
- Fotografiile trebuie să fie **clare**, ample (cu o valoare mare a diafragmei)
- Utilizați întotdeauna aceleași detalii foto într-o serie de fotografii
- Utilizați de preferat o **oglină curată**, fără aburi pentru fotografiile făcute la aspectele ocluzale/laterale
- Asigurați-vă că buzele și limba sunt suficient de retrase și **situația clinică este curată și uscată**.
- Dacă faceți fotografii integrale în care chipul pacientului este vizibil, asigurați-vă că aveți acordul scris al acestuia (vă rugăm să-l păstrați cu documentele dvs.)

Puneți accentul pe:

- PREZENTAȚI UN SINGUR CAZ CHARISMA ONE FĂRĂ A INCLUDE ALTE NUANȚE
- ADAPTABILITATEA LA CULOARE, DE PREFERAT DIN RESTAURĂRI POSTERIOARE (CLASA I ȘI II)
- MALEABILITATEA EXCELENTĂ A PRODUSULUI: ACESTA NU ALUNECA, SUPRAFETELE OCLUZALE FUNCȚIONALE POT FI STABILITE UȘOR ȘI RAPID FĂRĂ CA MATERIALUL SĂ ALUNECE.
- MALEABILITATEA EXCELENTĂ A PRODUSULUI: ACESTA NU ALUNECA, SUPRAFETELE OCLUZALE FUNCȚIONALE POT FI STABILITE UȘOR ȘI RAPID FĂRĂ CA MATERIALUL SĂ ALUNECE DURABILITATEA MATERIALULUI: ACESTA ESTE ADECVAT ȘI PENTRU RESTOURĂRI MAI AMPLE. DURABILITATEA ACESTUIA FIIND FĂCUTĂ PENTRU A REDUCE CIOBIREA SAU DISTRUGEREA, ACESTEA FIIND DATORATE MONOMERULUI UNIC TCD.
- USURINȚA UTILIZĂRII MATERIALULUI ÎN CAZUL POLIȘĂII, ÎN SPECIAL ÎN COMBINȚIE CU CHARISMA EASYSHINE
- A SE UTILIZA GLUMA BOND UNIVERSAL DREPT ADEZIV
- TOATE CAZURILE CLINICE TREBUIE SĂ FACĂ VIZIBILĂ UTILIZAREA PRODUSELOR KULZER ÎN CONFORMITATE CU INSTRUCȚIUNILE DE FOLOSINȚĂ ȘI INDICAȚIILE ACESTORA (A NU SE FOLOSI ÎN ALTE SCOPURI DECAT CELE SCRISE PE AMBALAJ).



KULZER
MITSUI CHEMICALS GROUP

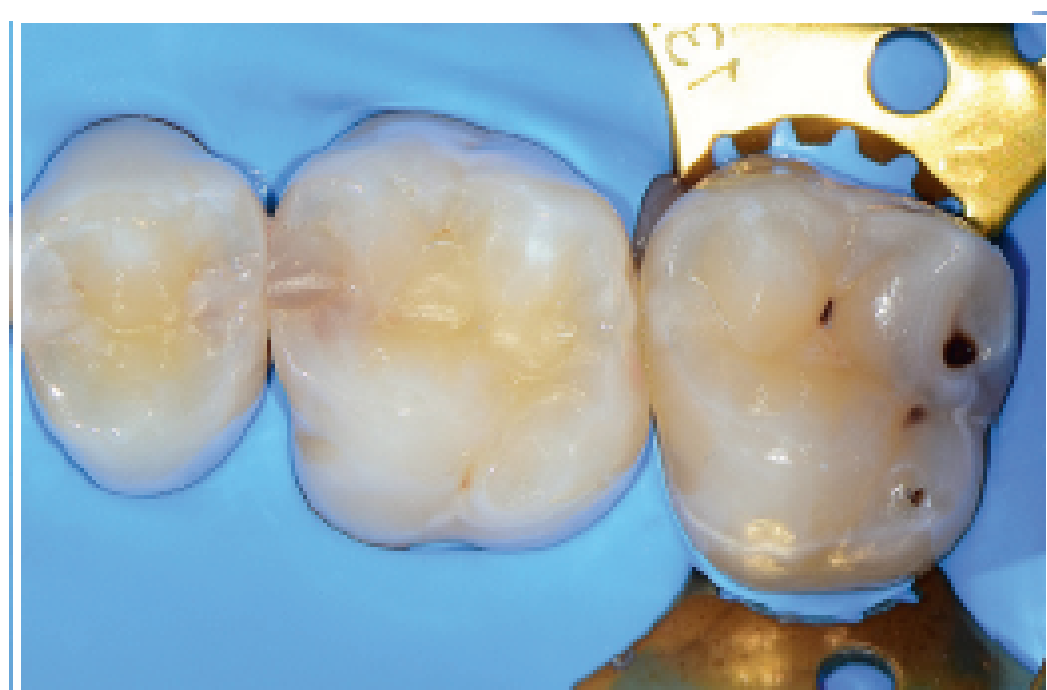


Fotografii Înainte&Dupa - Exemple



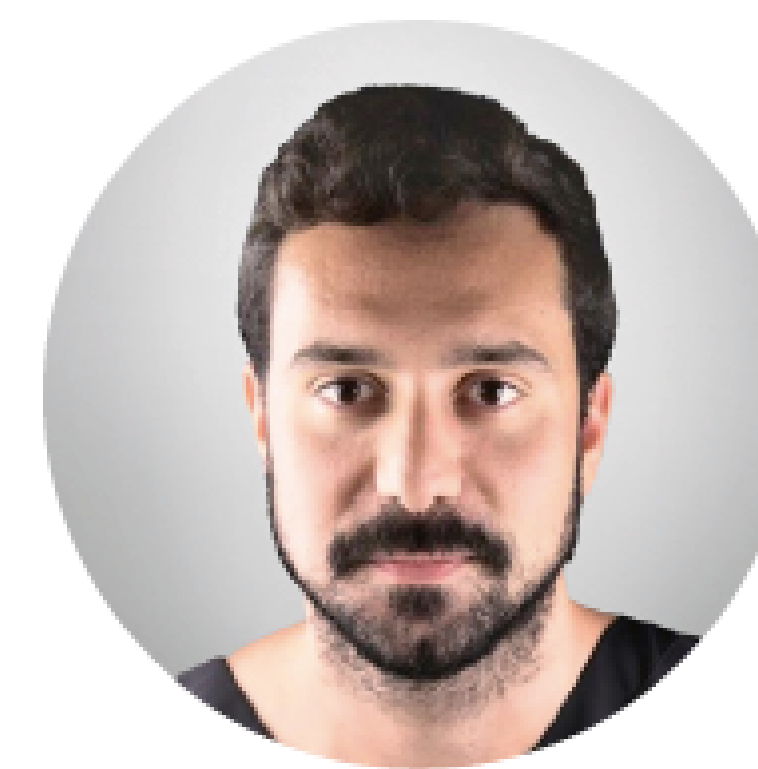
Dr. Dominik Ślusarczyk
Katowice, Poland

„Înlocuirea unei restaurări insuficiente cu ionomer de sticlă folosind Charismiamond ONE.”



Dr. Uiracy Gaião
Paraná, Brazil

„Restaurarea cadranelor folosind Charisma Diamond ONE.”



Dr. Andreas Spaveras
Athens, Greece

„Reconstrucția cavităților extinse folosind Charisma Diamond ONE.”

